



## NEROPLUS

### Ravvivante per graniti neri Brightens black granites

#### Descrizione / Description

NEROPLUS si applica per uniformare il colore dei graniti neri tipo Nero Zimbabwe, Nero Africa, Nero Impala e materiali simili. La sua applicazione porta a scurire il materiale rendendo la superficie più omogenea e più lucida.

We suggest NEROPLUS for eliminating the defects of black granites like Black Zimbabwe, Black Africa, Black Impala and similar material. Its application brings to darken the surface of the material making it blackest and more homogeneous.

#### Istruzioni d'uso / Instructions for use

I risultati migliori si ottengono seguendo attentamente le modalità d'uso.

Il materiale va levigato fino alla grana 600-800, asciugato tramite l'utilizzo di forni o anche lasciandolo all'aria aperta uno o due giorni in modo che perda l'umidità che ha assorbito durante la lucidatura.

NEROPLUS va applicato a mano o con una ceratrice automatica. È buona norma applicarne un leggero eccesso.

Si lascia asciugare il prodotto per almeno 12 ore. L'utilizzo di forni o climi particolarmente caldi permette di accorciare questo tempo.

Si procede quindi alla lucidatura finale utilizzando solamente le teste lucidanti.

**IMPORTANTE:** quando una superficie viene trattata per la prima volta, è bene valutarne l'effetto su un campione o su un angolo nascosto.

**Chiudere il contenitore dopo l'uso.**

The best results are gotten following our suggestion for use below written.

The material must be polished till the grain 600-800. Then it is necessary to dry very well the granite by using an oven or also leaving it outside for two days so that loses the damp that has absorbed during the polish. NEROPLUS is applied by hand or by an automatic waxing line. It would be better to apply a light excess of it.

Let the product dries for at least 12 hours. The use of ovens or particularly warm climates may short this time.

At the end the material must be polished only with the last heads 2 or 3 according to the sequence of the polishing line.

Only the polishing abrasives.

The presence of water, dust or dirty matter may influence the result regarding the uniformity of the surface.

**IMPORTANT:** when a surface is treated for the first time, we suggest testing the NEROPLUS on a small hidden part for testing the effect.

**After usage, close the tins well sealed.**

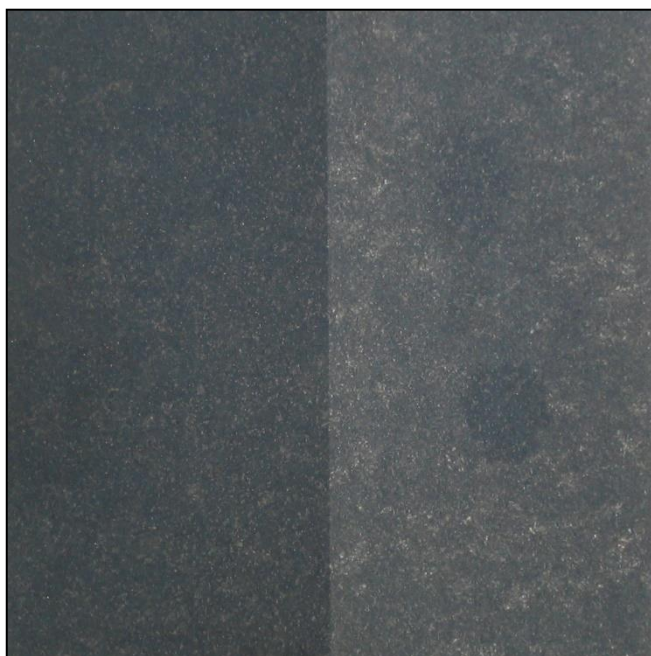
## Dati tecnici

DENSITÀ a 25°C gr/cm<sup>3</sup>: 0,90  
ASPETTO: liquido opalescente  
COLORE STANDARD: incolore  
CONSUMO: con un litro si trattano circa 20-30 metri quadri di materiale. Il consumo dipende molto dalla porosità del materiale.

## Technical data

DENSITY at 25°C gr/ml: 0,90  
ASPECT: opalescent liquid  
STANDARD COLOUR: transparent/opalescent  
QUANTITY TO BE USED: with 1 litre is possible to treat 20-30 square meters of stone. The consumption depends greatly on the porosity of the material.

## Applicazione / Application



### **Tempo di Stoccaggio / Shelf life**

Nelle normali condizioni di uso e lavoro, il prodotto ben conservato tra 18-25°C lontano da fonti di calore, umidità e luce diretta del sole viene garantito 2 anni.

The product will last at least 2 years in the normal condition between 18-25°C, kept away from source of heat, humidity and sun light

### **Misure di sicurezza / Safety rules**

Neroplus è un prodotto chimico. Prima dell'utilizzo si raccomanda di leggere la scheda di sicurezza e le note riportate sui barattoli/fusti.

Neroplus is a chemical product. Please read the safety data sheet before usage and the rules written on the label on the tins/drums.

Le informazioni contenute in questa scheda tecnica sono basate su prove eseguite presso i nostri laboratori e sono corrette in base alle nostre esperienze. Tali dati possono essere cambiati senza nessun preavviso e non sono da considerare legalmente rilevanti. È responsabilità del cliente verificare l'idoneità del prodotto prima dell'uso. È obbligo del cliente verificare che l'utilizzo del prodotto sia conforme alle leggi, norme e brevetti vigenti nel paese in uso.

The information included in the present technical data sheet are based on tests carried on in our laboratory and are correct, based on our experience. The present data can be changed without notice and shall not be considered legally relevant. It is under the responsibility of the customer to verify the suitability of the product before use. It is obligation of the customer to verify that the use of the product is done according to laws, legislation, patents of the customer's country.

Le informazioni contenute in questa scheda tecnica sono basate su prove eseguite presso i nostri laboratori e sono corrette in base alle nostre esperienze. Tali dati possono essere cambiati senza nessun preavviso e non sono da considerare legalmente rilevanti. È responsabilità del cliente verificare l'idoneità del prodotto prima dell'uso. È obbligo del cliente verificare che l'utilizzo del prodotto sia conforme alle leggi, norme e brevetti vigenti nel paese in uso.

The information included in the present technical data sheet are based on tests carried on in our laboratory and are correct, based on our experience. The present data can be changed without notice and shall not be considered legally relevant. It is under the responsibility of the customer to verify the suitability of the product before use. It is obligation of the customer to verify that the use of the product is done according to laws, legislation, patents of the customer's country.